

# BIODIVERSIDAD Y USO DE LA TIERRA

## NUUESTRO ENFOQUE DE GESTIÓN

Realizamos esfuerzos para promover la preservación y rehabilitación de la biodiversidad en las áreas donde operamos. Nuestra Política Ambiental establece nuestro compromiso de no explorar ni desarrollar minas en áreas protegidas designadas internacionalmente.<sup>(1)</sup> Diseñamos, construimos y operamos con la intención de minimizar nuestros impactos sobre la biodiversidad durante todo el ciclo de vida de la mina, a fin de preservar la biodiversidad y los ecosistemas circundantes para las generaciones futuras. Empleamos un sistema de preservación de la biodiversidad, como parte de un sistema de gestión medioambiental a nivel de todo el sitio, basado en el marco de la jerarquía de mitigación que, en primer lugar, trata de evitar todos los impactos potenciales sobre la biodiversidad y, a continuación, trata de minimizar, restaurar o compensar los impactos inevitables.

### Política

- [Política Ambiental](#)

### Estándares y Guías

- El Estándar Ambiental Corporativo de Biodiversidad y Cierre de Minas establece los requisitos mínimos de mejores prácticas para el sistema de gestión de la preservación de la biodiversidad de cada operación.
- El Estándar Corporativo de Gestión de Incidentes Ambientales contribuye a resaltar las medidas de mitigación necesarias para las especies presentes en o alrededor de nuestras minas según su estado de preservación.

### Planes, Programas e Iniciativas

- Nuestro objetivo es generar un impacto neto neutro o positivo en el hábitat y la biodiversidad durante el ciclo de vida de la mina en cada uno de nuestros sitios.
- Los sistemas de gestión de la biodiversidad ayudan a los sitios a gestionar los impactos en la biodiversidad durante la construcción, la operación y el cierre. Esto incluye actividades de identificación y monitoreo de especies, y puede incluir programas de reubicación de determinadas especies de flora y fauna.
- Los estudios de referencia de biodiversidad se realizan antes de la construcción de nuevos proyectos o cambios significativos en las operaciones para identificar hábitats y especies críticos o sensibles.
- Realizamos evaluaciones de impacto en la biodiversidad y la comunidad antes de la construcción en nuevas áreas o el desarrollo de nuevos proyectos para identificar las amenazas a la biodiversidad derivadas de nuestras operaciones.
- El Compromiso con las Comunidades de Interés (COI) en temas relacionados con la preservación de la biodiversidad nos ayuda a gestionar nuestros impactos y a adaptar nuestros programas para incluir los intereses de la comunidad y el conocimiento local.
- Se capacita a los trabajadores, contratistas y miembros de la comunidad pertinentes acerca de los planes de gestión de la biodiversidad y los objetivos de preservación.

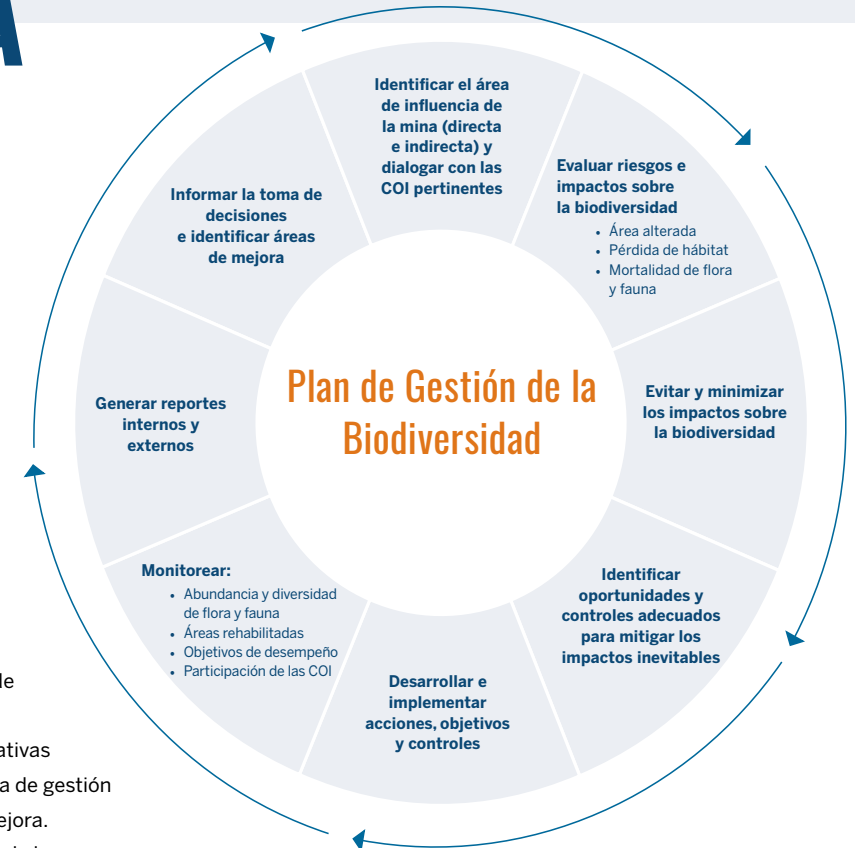
- La recuperación progresiva restaura la biodiversidad rehabilitando las áreas alteradas que ya no son necesarias para las actividades mineras.

### Monitoreo y Evaluación

- El Protocolo de Evaluación de Preservación de la Biodiversidad de Hacia una Minería Sostenible de la Asociación Minera de Canadá es utilizado por las operaciones para autoevaluar el desempeño e implementar planes de acción para una mejora continua.
- Las Auditorías Ambientales Corporativas toman muestras y revisan el sistema de gestión del sitio para identificar áreas de mejora.
- Se realizan inspecciones periódicas de las instalaciones y se monitorea la biodiversidad para comprobar los resultados del sistema de gestión.

### Responsabilidad

- El Gerente General de cada sitio es responsable de la aplicación del Estándar Ambiental Corporativo de Biodiversidad y Cierre de Minas.
- El Vicepresidente de Medio Ambiente supervisa y es responsable de la gestión de la biodiversidad en la empresa.



- La Junta Directiva y los comités de Salud, Seguridad y Medio Ambiente, y de Comunidades y Desarrollo Sostenible supervisan los asuntos relacionados con las prácticas de biodiversidad.

*(1) Definidas como áreas incluidas en la Lista del Patrimonio Mundial de la UNESCO, la Lista Verde de la Unión Internacional para la Conservación de la Naturaleza (UICN) y/u otras áreas oficialmente protegidas.*